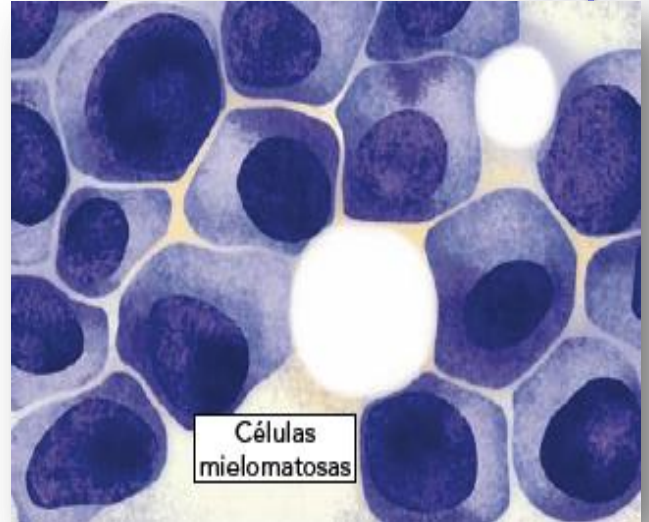


EL MIELOMA MÚLTIPLE

¿Qué es el mieloma múltiple?

El mieloma múltiple es un cáncer que tiene su origen en la **médula ósea**, una zona del interior de los huesos cuya función es producir glóbulos rojos, glóbulos blancos y plaquetas. Está formada por una mezcla de células inmaduras llamadas células madre y un lecho que las contiene (estroma). De una única célula madre puede formarse cualquier célula de la sangre; por ejemplo, glóbulos blancos para defendernos de una infección.

Un tipo de glóbulos blancos son los **linfocitos B**. Cuando un linfocito B entra en contacto con una sustancia extraña al organismo (virus o bacterias), se divide y se transforma en una célula plasmática que lucha contra las agresiones externas liberando anticuerpos o inmunoglobulinas.



Sin embargo, una célula plasmática puede verse alterada y dividirse en copias de sí misma de forma incontrolada. **El mieloma múltiple tiene su origen en la médula ósea, donde proliferan de manera incontrolada células plasmáticas.** Estas células plasmáticas producen de forma continuada e inapropiadamente el mismo anticuerpo (paraproteína) y en cantidades superiores a las habituales, pudiendo detectarse su presencia en la orina y/o en la sangre del paciente con mieloma múltiple.

Sus consecuencias en el organismo

A medida que evoluciona el mieloma, se producen menos glóbulos rojos, menos plaquetas y menos glóbulos blancos. Como consecuencia, pueden aparecer la **anemia**, las **hemorragias** y las **infecciones**.

Por otro lado, las células plasmáticas del mieloma producen cantidades excesivas de anticuerpos que, al ser eliminados por el riñón, pueden acabar lesionando los túbulos del riñón y provocar **insuficiencia renal**.

También se secretan sustancias que alteran el equilibrio en el hueso entre su formación y destrucción a favor de la destrucción, pudiendo aparecer **fracturas espontáneas o lesiones óseas que causan dolor**.

Es la **segunda neoplasia hematológica** más frecuente. Se diagnostican **cada año** alrededor de **2.000 casos nuevos** de mieloma múltiple.

¿UN TIPO DE CÁNCER COMÚN?

El mieloma múltiple presenta una incidencia anual de aproximadamente **4 casos por 100.000 habitantes**.

La **supervivencia de los pacientes ha mejorado significativamente en los últimos años**, especialmente desde 2001, gracias al desarrollo de nuevos fármacos y estrategias de tratamiento.