

**61,4 millones** de personas  
La diabetes afecta a  
en Europa (1 de cada 11 adultos)<sup>1</sup>



La **polineuropatía diabética dolorosa (PNDD)** es una condición **progresiva y debilitante** que puede ocurrir como consecuencia de la diabetes<sup>2,3,4</sup>

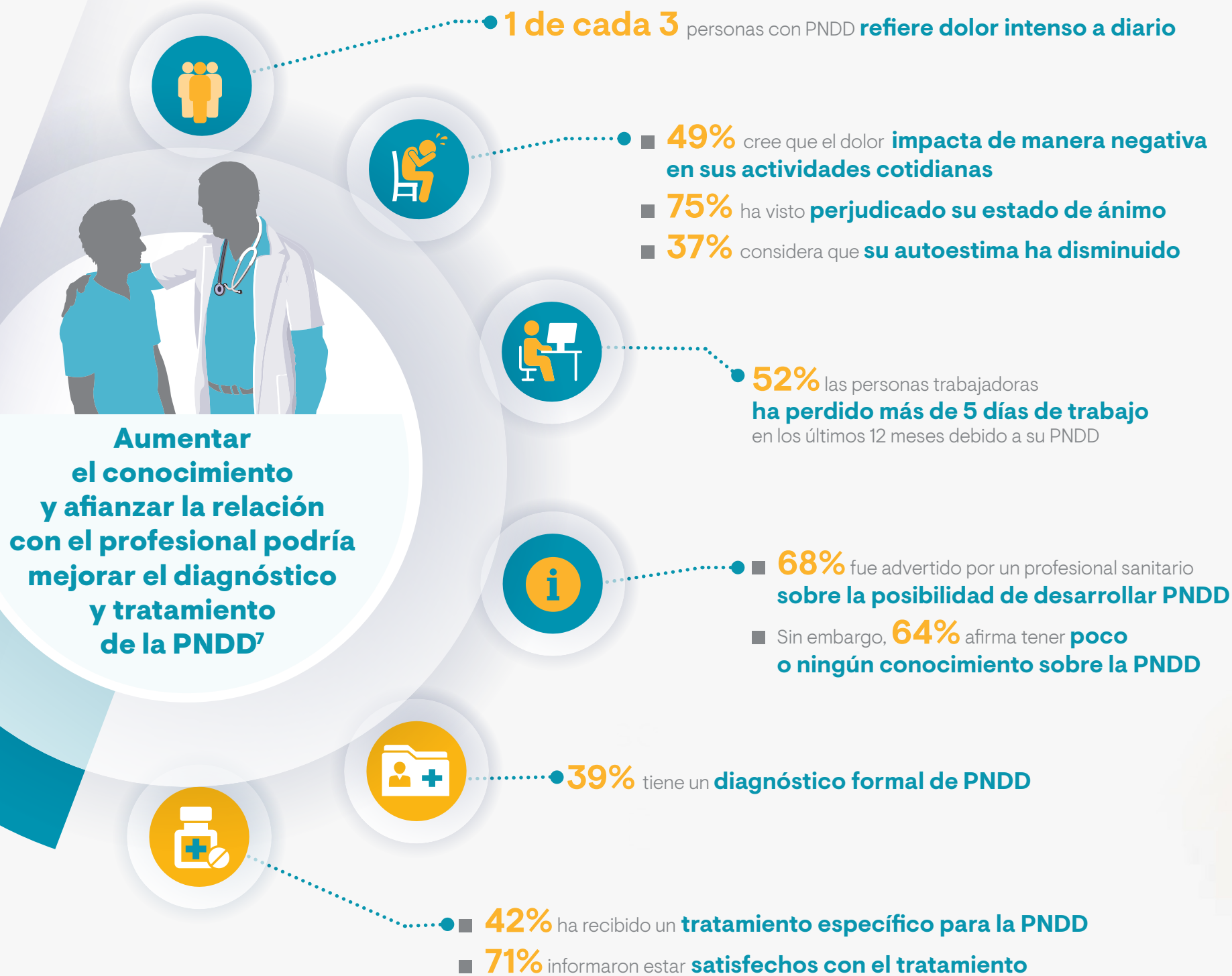
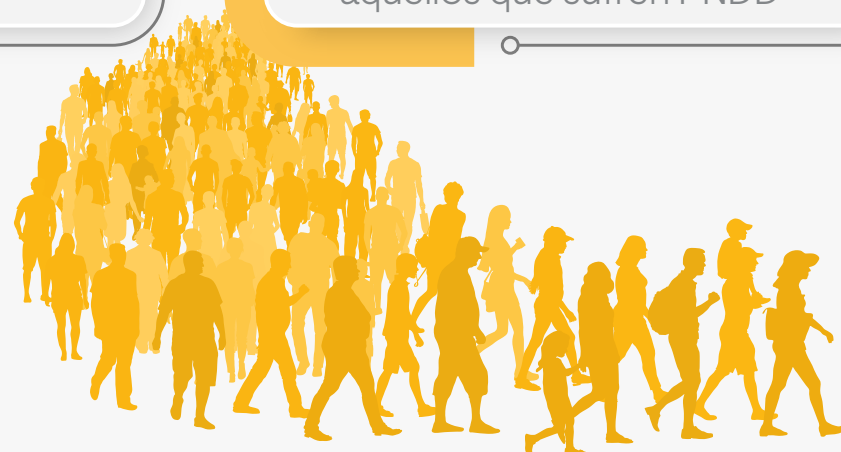


La **PNDD tiene un impacto significativo** en la vida de las personas que viven con diabetes<sup>3,4,5</sup>



Reducir el dolor neuropático es quizás **el resultado más importante** esperado para aquellos que sufren PNDD<sup>6</sup>

**150 personas con diabetes**  
en España (576 a nivel europeo) han explicado cómo afecta la PNDD a sus vidas<sup>7</sup>



#### REFERENCIAS:

1. IDF Diabetes Atlas 2021 [Internet]. International Diabetes Federation. [citado 10 oct 2022]. Disponible en: <https://diabetesatlas.org/atlas/tenth-edition/> 2. Schreiber AK, Nones CF, Reis RC, Chichorro JG, Cunha JM. Diabetic neuropathic pain: Physiopathology and treatment. World J Diabetes. 2015;6(3):432-444. 3. Javed S, Petropoulos IN, Alam U, Malik RA. Treatment of painful diabetic neuropathy. Ther Adv Chronic Dis. 2015;6(1):15-28. 4. Ziegler D, Papanas N, Schnell O, Nguyen BDT, Nguyen KT, Kulkantrakorn K, et al. Current concepts in the management of diabetic polyneuropathy. J Diabetes Investig. 2021;12(4):464-475. 5. Carmichael J, Fadavi H, Ishibashi F, Shore AC, Tavakoli M. Advances in Screening, Early Diagnosis and Accurate Staging of Diabetic Neuropathy. Front Endocrinol (Lausanne). 2021;12:671257. 6. Pop-Busui R, Ang L, Boulton AJM, Feldman EL, Marcus RL, Mizokami-Stout K, et al. Diagnosis and treatment of painful diabetic peripheral neuropathy. Arlington (VA): American Diabetes Association (ADA); 2022. 7. Reta A. Visión de los pacientes con polineuropatía diabética dolorosa. Póster presentado en el Congreso de la Sociedad Española del Dolor (SED), 27-29 octubre 2022; Valencia.