

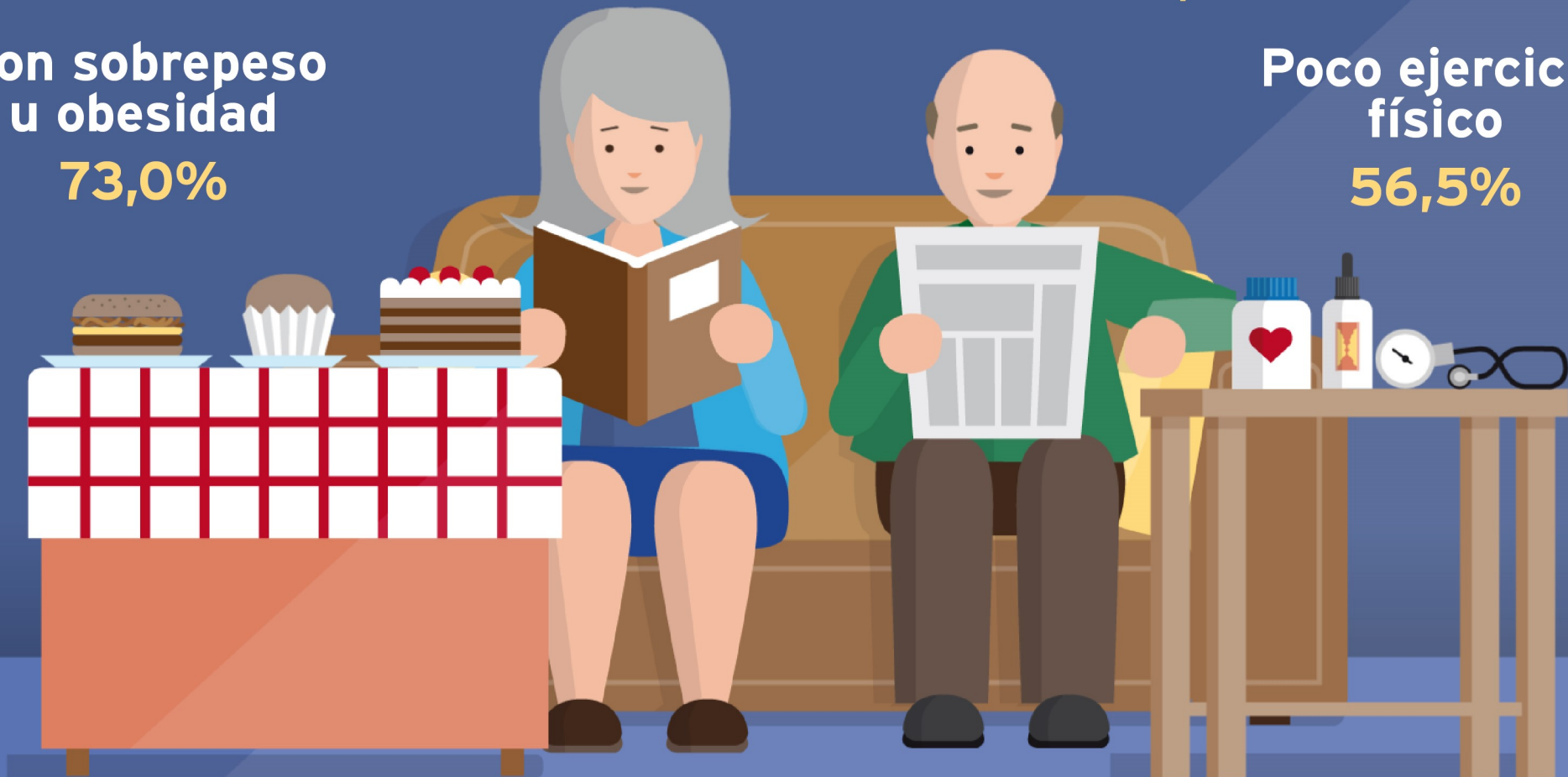
Mayor de
40 años
94,2%

De ambos
sexos
54,7%

Estilo de vida
sedentario
68,1%

Con sobrepeso
u obesidad
73,0%

Poco ejercicio
físico
56,5%



Malos hábitos
alimentarios
58,4%

Sin preocupación
por su salud
44,3%

Patologías asociadas

Problemas cardiovasculares	Colesterol 59,6%	Hipertensión 56,7%
-------------------------------	---------------------	-----------------------

44,5%



Percepción sobre la diabetes tipo 2

Conozco profundamente esta dolencia

Población general
Pacientes con diabetes



No conozco en absoluto esta dolencia